



早く治ってほしいという 願いを、チカラに。

未だ適切な治療法が確立していない疾病の数は
2万以上とも言われています。

さらに、治療は可能でも早期に診断がつきにくい、
治療や検査が決して薬ではない、一般に理解されにくいなど、
医療分野にはまだ満たされていないニーズがあります。

私たちバイエル薬品は、「早く治ってほしい」という
強い思いを原動力として、さまざまなニーズに応じていきます。
よりよい暮らしのために、これからもずっと。

Science For A Better Life



<http://byl.bayer.co.jp/>

バイエル薬品株式会社

ハイビジョンで実現、ICG蛍光イメージング

LIGHTVISIONは、ICG蛍光法を用いて直視下では確認が難しい血管やリンパ管の観察を可能にするシステムです。

しかもこれまではなかった、ハイビジョン画質を実現。

手術を行いながら、血管・リンパ管と周囲組織や手術器具との位置関係を鮮明な画像で確認できます。

乳がん手術時にセンチネルリンパ節をその場で迅速に同定でき、

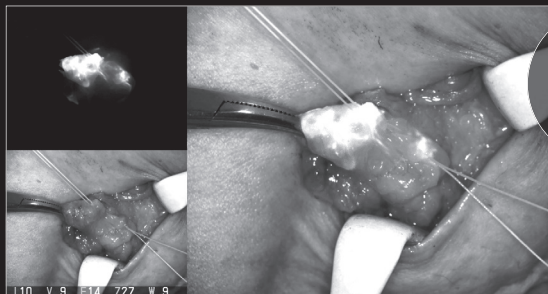
より正確な手術へとサポートします。



表示例：乳がんセンチネルリンパ節の切除

近赤外蛍光画像

可視 + 近赤外蛍光画像



可視画像

血管や
リンパ管を、
白・緑・青色で
表示

LIGHTVISION

※臨床画像ご提供：高知大学医学部附属病院 乳腺センター様

※モニタやドレープは本製品に含まれません。外観をわかりやすくするためドレープは取り付けていません。

近赤外光カメラシステム

製造販売届出番号：2681X00003000264



切迫流・早産治療剤

劇薬・処方箋医薬品^{注)}

ウテメリン[®]注50mg

UTEMERIN[®] injection 50mg 薬価基準収載

リトドリン塩酸塩注射液

注) 注意—医師等の処方箋により使用すること。

切迫流・早産治療剤

日本薬局方リトドリン塩酸塩錠

処方箋医薬品^{注)}

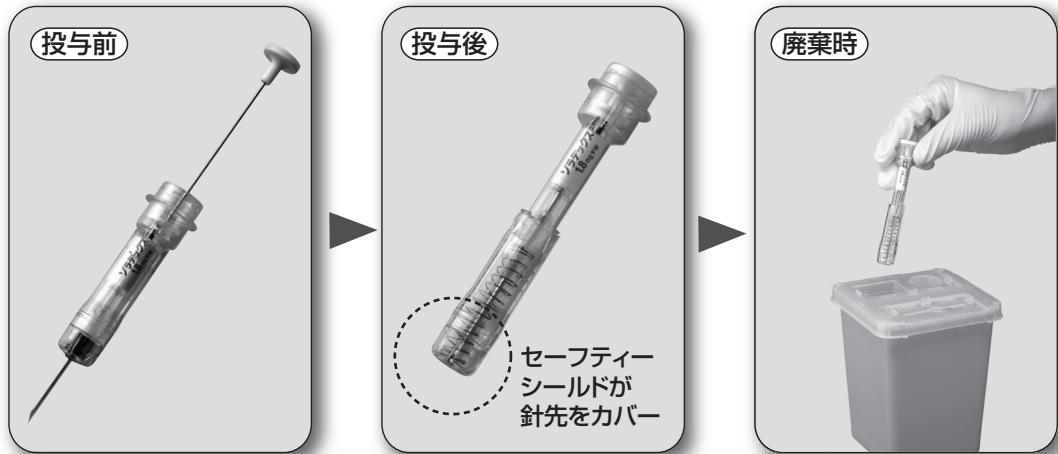
ウテメリン[®]錠5mg

UTEMERIN[®] Tab. 5mg 薬価基準収載

注) 注意—医師等の処方箋により使用すること。

製造販売元
キッセイ薬品工業株式会社
 松本市芳野19番48号

Zoladex SafeSystem



GnRHアゴニスト

劇薬
 処方箋医薬品^{注)}

ゾラデックス[®] 1.8mgデポ

Zoladex[®] 1.8mg depot

薬価基準収載

ゴセレリン酢酸塩デポ

注) 注意—医師等の処方箋により使用すること。

販売元
キッセイ薬品工業株式会社
 松本市芳野19番48号

製造販売元

アストラゼネカ株式会社

大阪市北区大深町3番1号

※各製品の「効能・効果」、「用法・用量」、「禁忌を含む使用上の注意」等につきましては、製品添付文書をご参照ください。

資料請求先：くすり相談センター 東京都中央区日本橋室町1丁目8番9号 Tel. 03-3279-2304/フリーダイヤル 0120-007-622

キッセイ薬品ホームページ：http://www.kissei.co.jp/

UZ014JL
 2015年2月作成
 2016年5月改訂

たった一度のいのちと歩く。

私たちの志

ここに在る責任と幸福。

私たちの前には、いつもかけがえのないいのちがある。祝福されて生まれ、いつくしみの中で育ち、夢に胸を膨らませ、あふれるいのちを胸に抱き、生きていく。そして、いつか、この世を去る。いのちの歩みは、短いけれど、とても大切なものである。そのために、私たち製薬会社ができることは無数にある。

自分たちを信じよう。自分たちの力を、自分たちの責任を信じて。私たちは、決して大きな会社ではない。でも、どこにもない歴史があり、どこにもマネの出来ないものを信じて。そしてどこにも負けない優秀な人材がいる。困難をおそれない勇気を持つよう。病闘争を乗り越え、新たな道を切り開いていこう。

革新とは、ただの成長ではない。飛躍と創造を伴った成長である。つくるものは、薬だけではなく、人の未来を照らす光もある。人がどれほど生きることを望んでいるのか。医療従事者がどれほどひとりの命を大切にしたいのか。人間に与えられた感受性をかき混ぜ、世界を救うのは薬だけではなく、人間の可能性を信じていこう。

最高のチームになろう。どんな困難も乗り越えよう。一人ひとりは力をあわせて人間というものを、よりよく、より美しく、より速く、より速くスピードをあげよう。いまここにいる自分、病と闘っている人、苦しんでいる人、私たちは、その闘いがどんなに苦しいとしても、必ず勝てることを信じて、走ってはいけないうるかを止めないで、どんな時も誠実でありたい。私たちは薬をつくらせている。いのちのいのちを救うことだ。

仕事は、人をしあわせにできる。いつも、私たちはそのことを忘れないでいよう。私たちは、さまざまな場所で生まれ、さまざまな時間を経て、さながら奇蹟のように、この仕事、この会社、この仲間に出会った。そのことを心からよるこほよう。そして、いまここにいる自分に感謝し、その使命に心血をそそぎ、かけがえのないいのちのために働くことを、誇りとしよう。

人間の情熱を、人間のために使うしあわせ。私たちは、ひとりひとりが協和発酵キリンです。

たった一度の、いのちと歩く。

KYOWA KIRIN

細胞処理センター
細胞保管施設
ISO 9001 認証取得

赤ちゃんの「さい帯血」 新しい医療の道をひらきます

日本では、脳性麻痺(CP)、HIEの臨床研究が進んでおり効果が期待されております。

海外では、CP、HIE、自閉症等の臨床試験が進展しており、成果が発表され始めています。

将来は再生医療への応用も

さい帯血やさい帯から採取される幹細胞は、神経、血管、心筋、骨など様々な器官の再生医療への応用が期待されています。


安全性に配慮した最新の保管施設

細胞をお預かりするステムセル研究所の細胞処理および保管センターはGMPに準拠しておりISO 9001の認証を取得しております。



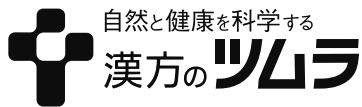
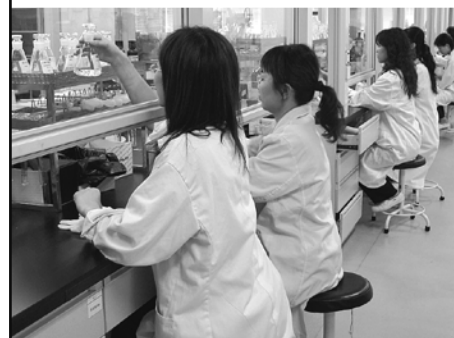
☎ 0120-346-257

〒105-0004 東京都港区新橋5-22-10
TEL03-5408-5279 FAX03-5408-5289

 **ステムセル研究所**
StemCell Institute

東証一部上場 (株)日本トリムのグループ企業

漢方医学と西洋医学の融合により 世界で類のない最高の医療提供に貢献します



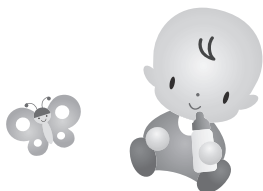
<http://www.tsumura.co.jp/>

●お問い合わせは、お客様相談窓口まで。

【医療関係者の皆様】Tel.0120-329-970 【患者様・一般のお客様】Tel.0120-329-930

明日をもっとおいしく

meiji



あたらしい命のために。 未来のために。

すこしずつ進化してきた「明治ほほえみ」を、さらに母乳に近づけるために。わたしたちは母乳の成分量はもちろん質までも、徹底的に検証してきました。その調査にもとづいて、母乳に含まれるアラキドン酸(ARA)を増量。赤ちゃんの健康な成長に欠かせないアラキドン酸(ARA)とDHAを母乳の範囲まで配合した、日本で唯一の粉ミルクとなりました。また、たんぱく質を改良することで、成分の量と質をさらに母乳に近づけました。

明治ほほえみの“3つの約束”

「母乳サイエンス」で赤ちゃんの成長を支えます。

明治は、粉ミルクのひとつひとつの成分を母乳に近づけ、母乳で育つ赤ちゃんの成長を目指す、「母乳サイエンス」に取り組み続けています。これまで、その取り組みとして、4,000人以上のお母さまの母乳を分析する「母乳調査」を実施し、また、40年以上にわたって「発育調査」を実施することで、延べ200,000人以上の赤ちゃんの発育を調べ続けてきました。「明治ほほえみ」は、こうした「母乳サイエンス」の積み重ねから生まれました。「明治ほほえみ」は、β-ラクトグロブリンの選択分解、β位結合パルミチン酸やα-ラクトアルブミンの配合など、優れた栄養組成により赤ちゃんの成長を支えます。



「安心クオリティ」で大切ないのちを守ります。

赤ちゃんの安全・安心のために、品質管理を徹底。明治の粉ミルクは、国際規格ISO9001の認証を取得した工場で、厳しい衛生管理のもと、完全自動化された設備で製造、充填されています。



「育児サポート」でお母さまの育児を応援します。

明治では、ママとパパの妊娠・子育てライフを応援する「ほほえみクラブ」や、育児に役立つ動画が見れる「赤ちゃん情報室」、電話で栄養相談ができる「赤ちゃん相談室」を設置。安心で楽しい育児をサポートします。また、らくに調乳できるキューブミルク等、より快適な育児生活のための新しいカタチを提供します。



毎日かんたん
ミルク作り

特許取得
第4062357号

世界で唯一*キューブタイプの粉ミルク ※2013年9月時点



明治ほほえみ
らくらくキューブ
(左)27g×16袋
(右)21.6g×5袋



明治ほほえみ
800g
(顆粒タイプ)

明治が提供する妊娠・出産・育児に関する情報の総合サイト
ほほえみクラブ
パソコン・スマートフォンから
明治ほほえみクラブ 検索



子育てママと家族のための
明治赤ちゃん情報室
パソコン・スマートフォンから
明治赤ちゃん情報室 検索



赤ちゃん和妈妈の栄養相談は
赤ちゃん相談室
相談時間:
月～金10:00～15:00
(第3火曜日・祝日を除く)

☎ 0570(025)192

株式会社 明治